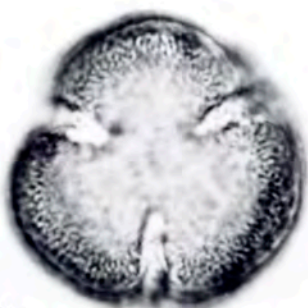
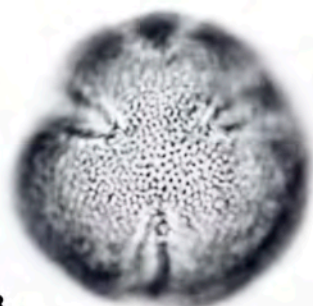


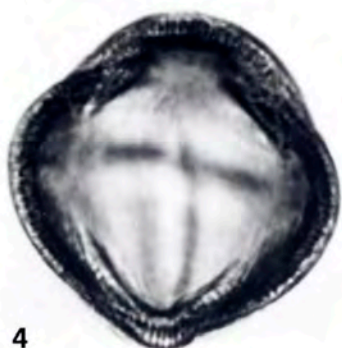
1



2



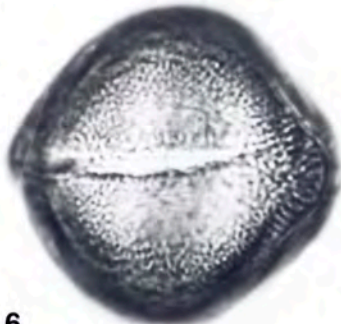
3



4



5



6



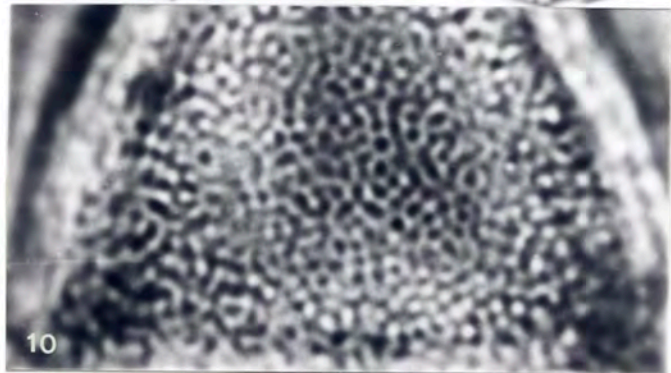
7



8



9



10

A 10 μm

B 10 μm

ADONIS ANNUA L. ssp.ANNUA (Ranunculaceae)

Erbario palinologico Istituto e Orto botanico Catania 2549007-M

Lentini (Siracusa) m s.l.m. 175

8-2-84

RAGGRUPPAMENTO : Monadi

SIMMETRIA : Radiosimmetrici

POLARITA' : Isopolari

PERIMETRO - vis.polare: Subcircolari o leggermente subtriangolari.
Granuli, spesso, parasincolpati.PERIMETRO - vis.equat.: Circolari 3.33%
Subcircolari 43.33%
Ovali 53.33%FORMA : Prolato sferoidali 46.67%
Subprolati 53.33%

Nome parametro	Media	Max	Min	Dev.st	Moda	Mediana
P/E	1.15	1.30	1.03	.08	1.28	1.14

N P C = 343 tricolpati

APERTURE - colpi : Fusiformi o a margini paralleli. Talvolta presenza di colpi trasversali.

P.c	24.07	30.45	20.01	2.67	26.97	23.49
E.c	.88	1.30	.87	.08	.87	.87
P/P.c	1.39	1.61	1.18	.11	1.48	1.37
E/E.c	32.81	36.00	23.33	2.35	32.00	32.50
i.TP	5.88	6.96	5.22	.58	6.09	6.09
Mes	13.22	15.66	10.44	1.24	13.92	13.05

ESINA : Tectata.

P.es	2.61	2.61	2.61	0.00	2.61	2.61
E.es	2.61	2.61	2.61	0.00	2.61	2.61
IE	.09	.10	.08	0.00	.09	.09

DIMENSIONI : su 30 granuli

P	33.15	37.41	29.58	1.82	32.19	32.63
E	28.88	31.32	26.97	1.36	27.84	28.71

NOTE APISTICHE

N.s.: Papparinedda russa - F.bi.: Terofita scaposa - Fl.: Marzo-Giugno - Cor.: Europ.occ.- C.staz.: Colture cerealicole su terreni calcarei.

Fornisce discrete quantità di polline (20%), dando luogo a pallotole color rosso mattone o violaceo.

Schede Melissopalinoologiche della Flora Apistica Siciliana. III. (*)

DE LEONARDIS W., DURO A., LONGHITANO N., PICCIONE V
SCALIA C., ZIZZA A.

Istituto e Orto Botanico - Università di Catania

RIASSUNTO

Gli AA. presentano il terzo contributo di palinoschede di specie apistiche siciliane. Ogni scheda, costruita con l'ausilio del computer, porta una dettagliata analisi biometrico-qualitativa del tipo pollinico comprendente le voci: raggruppamento, simmetria, polarità, perimetro, forma, NPC, apertura, esina, dimensione e note apistiche. Le tavole fotografiche annesse, realizzate al M.O. comprendono la visione polare ed equatoriale del polline e particolari dell'esina.

Parole chiave: Flora Apistica Siciliana, Melissopalinoschede.

ABSTRACT**Melissopalynocards of Sicilian Aparian Flora. III.**

The AA. report 30 melissopalynocards of sicilian apiarian flora. The species are: *Salix alba* L., *Corylus avellana* L., *Fagus sylvatica* L., *Quercus ilex* L., *Adonis annua* L., *Fumaria flabellata* Gasbarr., *Lobularia maritima* (L.) Desv.,

(*) Nota presentata dal Socio Prof. F. Furnari nell'adunanza del 12-6-1984.
Lavoro eseguito con contributo del M.P.I.