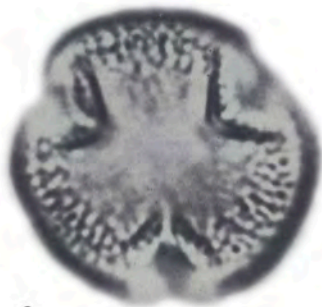
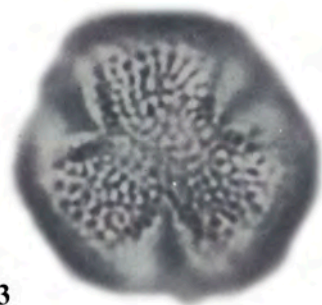


1



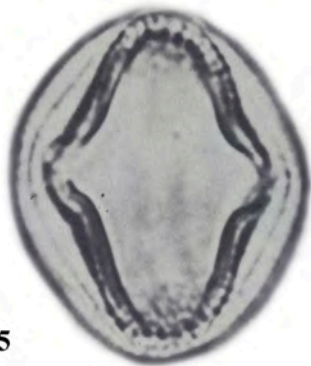
2



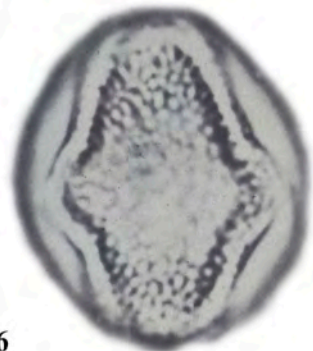
3



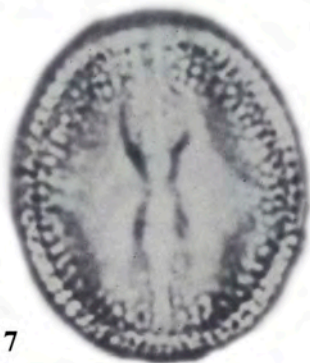
4



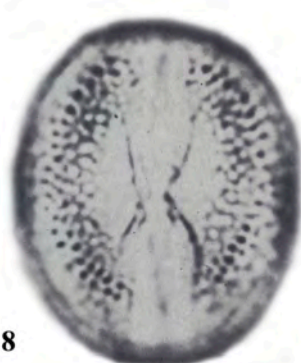
5



6



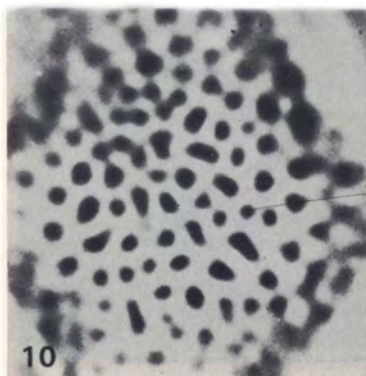
7



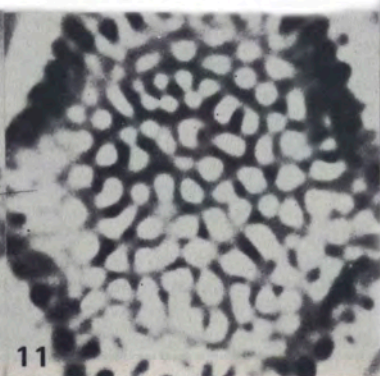
8



9



10



11

A 10 μm

B 10 μm

CERCIS SILIQUASTRUM L. (Leguminosae)

Erbario palinologico Istituto e Orto botanico Catania n.3526001-M

Orto botanico (Catania) m s.l.m.50 14-4-83

RAGGRUPPAMENTO : Monadi

SIMMETRIA : Radiosimmetrici

POLARITA' : Isopolari

PERIMETRO - vis.polare: Subcircolari. Monosincolpia (13%)

PERIMETRO - vis.equat.: Circolari 20%
 Subcircolari 33%
 Ovali 40%
 Ellittici 7%

FORMA : Oblato sferoidali 7%
 Prolato sferoidali 46%
 Subprolati 40%
 Prolati 7%

Nome parametro	Media	Max	Min	Dev.st	Moda	Mediana
P/E	1.14	1.56	1.00	.11	1.17	1.13

N P C = 345 tricolporati (63%), tricolporoidati (37%)

APERTURE - ora : Lolangati 100%
 - colpi : A margini paralleli o ristretti nella zona mediana

P.c	21.08	24.42	18.50	1.64	22.20	21.46
E.c	2.18	2.96	1.11	.43	2.22	2.22
P.os	3.23	4.44	1.85	.74	2.96	2.96
E.os	1.62	2.22	1.11	.37	1.48	1.48
P/P.c	1.24	1.35	1.13	.05	1.17	1.25
E/E.c	10.95	16.67	8.00	2.31	8.57	10.67
LTP	6.83	8.88	4.44	1.18	7.40	7.40
Mes	13.63	15.54	11.10	1.16	14.80	14.06

ESINA : Subtectata, reticolata, eterobrocata con lumina decrescenti dall'equatore ai poli

P.es	1.39	1.48	1.11	.12	1.48	1.48
E.es	1.36	1.48	.74	.17	1.48	1.48
IE	.06	.08	.04	.01	.06	.06

DIMENSIONI : su 50 granuli

P	26.15	31.08	24.05	1.70	25.90	25.90
E	22.96	25.16	18.50	1.24	22.20	22.94

NOTE APISTICHE

N.s.: Arvulu di Giuda - F.bi.: Fanerofita - Fi.: Marzo-Aprile -
 Cor.:S-Europ.- C.staz.: Coltivata per ornamento, talora inselvaticata
 Dà luogo a modesti bottini. Polline grigio-chiaro presente nei raccolti sporadicamente. La rappresentatività nei mieli è inferiore al 3%. E bottinata anche la melata.

ICONOGRAFIA - Tav.14 - CERCIS SILIQUASTRUM L.

Scala a:1-8 Scala b:9-11

- Fig. 1 - visione polare: sezione ottica
Fig. 2 - " " : primo focus
Fig. 3 - " " : secondo focus
Fig. 4 - visione equatoriale: sezione ottica
Fig. 5 - " " : mesocolpium - primo focus
Fig. 6 - " " : " - secondo focus
Fig. 7 - " " : colpus - primo focus
Fig. 8 - " " : " - secondo focus
Fig. 9 - esina - sezione ottica
Figg.10-11 - esina - LO-analisis

Schede Melissopalinologiche della Flora Apistica Siciliana Specie coltivate (1^a parte) (*)

ZIZZA A., DE LEONARDIS W., LONGHITANO N., PICCIONE V.

Istituto e Orto Botanico, Università di Catania

RIASSUNTO

Sono caratterizzati al microscopio ottico i pollini delle principali specie coltivate di interesse apistico. Ogni scheda, costruita con l'ausilio del computer, porta una dettagliata analisi biometrico-qualitativa del tipo pollinico comprendente le voci: raggruppamento, simmetria, polarità, perimetro, forma, NPC, apertura, esina, dimensione e note apistiche. Le tavole fotografiche annesse, realizzate al M.O. comprendono la visione polare ed equatoriale del polline e particolari dell'esina.

Parole chiave: Flora Apistica Siciliana, Melissopalinoschede.

SUMMARY

Melissopalynocards of Sicilian Apiarian Flora. Cultivated species

The AA. report 65 melissopalynocards of Sicilian Apiarian Flora. The species are: *Acacia cyanophylla* Lindley, *Aesculus hippocastanum* L., *Agave americana* L., *Alcea rosea* L., *Allium cepa* L., *Brassica oleracea* L. var. *botrytis* L., *Bryonia cretica* L., *Buxus sempervirens* L., *Calendula officinalis* L., *Capsicum annuus* L., *Carpobrotus edulis* N.E. Br., *Catalpa bignonioides* Walt., *Cercis siliquastrum* L., *Citrus limon* (L.) Burm. f., *Cucumis sativus* L., *Cucurbita pepo* L., *Cydonia oblonga* Miller, *Cynara cardunculus* L. ssp. *scolymus*, *Cyperus pa-*

(*) Nota presentata dal socio Prof. F. Furnari nell'adunanza del 24/5/'85.
Lavoro svolto con contributo M.I. 60 %, e della C. ZEISS S.p.A. Milano.