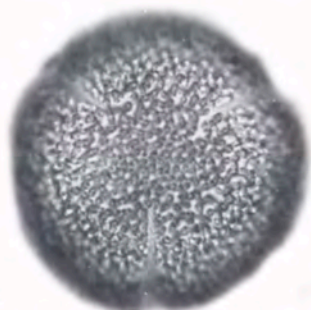




1



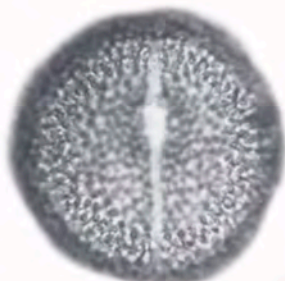
2



3



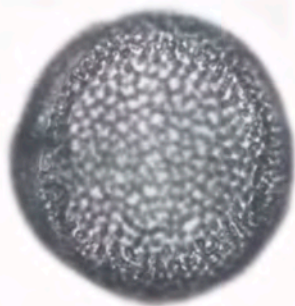
4



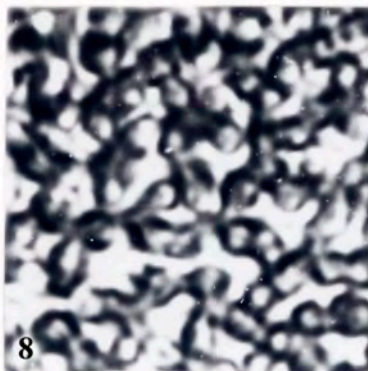
5



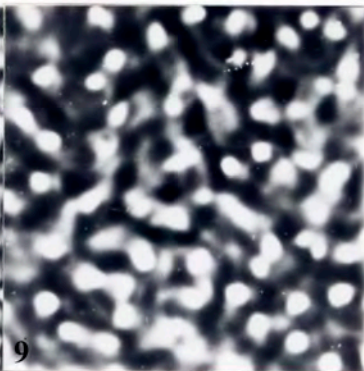
6



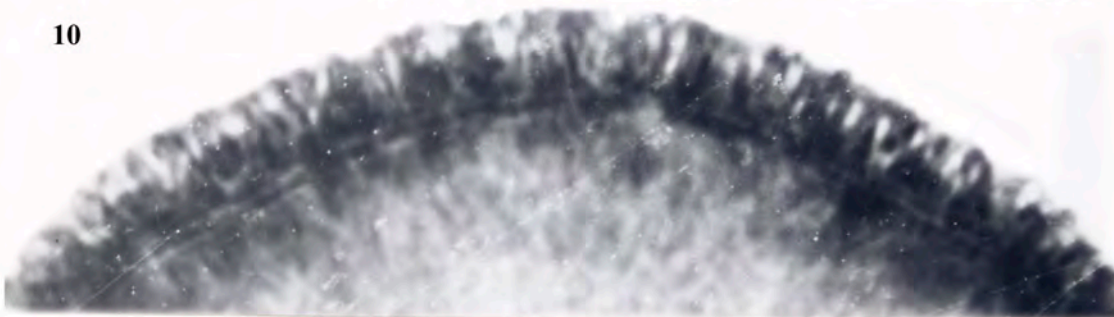
10



8



9



B 10 μm

A 10 μm

CISTUS SALVIFOLIUS L. (Cistaceae)

Erbario palinologico Istituto e Orto botanico Catania n.5242010-M

Santo Pietro (Catania) m s.l.m.265 15-4-83

RAGGRUPPAMENTO : Monadi

SIMMETRIA : Radiosimmetrici

POLARITA' : Isopolari

PERIMETRO - vis.polare: Peritremi

PERIMETRO - vis.equat.: Circolari 83.33%
Subcircolari 16.67%FORMA : Oblato sferoidali 80%
Prolato sferoidali 20%

Nome parametro	Media	Max	Min	Dev.st	Moda	Mediana
P/E	.99	1.06	.93	.03	1.00	1.00

N P C = 345 tricolporati

APERTURE - ora : Lolongati 100%
- colpi : Diritti o leggermente fusiformi, con bordi un po' irregolari.

P.c	30.48	37.00	25.90	2.61	29.60	29.60
E.c	1.30	1.85	.74	.36	1.11	1.29
P.os	6.39	7.77	5.18	.69	5.92	6.29
E.os	2.16	3.33	1.11	.65	2.22	2.22
P.os/E.os	3.26	6.00	1.78	1.14	4.00	3.01
P.c/P.os	4.81	5.67	3.79	.51	5.00	4.88
E.c/E.os	.62	.88	.33	.11	.67	.61
P/P.c	1.50	1.64	1.30	.09	1.60	1.51
E/E.c	38.29	63.00	26.00	11.36	42.67	35.14
LTP	18.76	23.68	14.06	1.66	18.50	18.50
Mes	29.61	32.56	27.01	1.33	29.60	29.60

ESINA : Intectata con modello reticoloide (retipilata)
Microspinalae sovratettali.

P.es	3.50	3.70	2.96	.28	3.70	3.70
E.es	3.47	3.70	2.96	.28	3.70	3.61
IE	.08	.08	.07	0.00	.08	.08

DIMENSIONI : su 30 granuli

P	45.60	48.10	41.44	1.90	47.36	45.69
E	46.09	50.32	42.55	2.02	44.40	45.88

NOTE APISTICHE

N.s.: Rusedda janca - F.bi.: Nano-Fanerofita - Fi.: Aprile-Maggio -
Cor.: Steno-Medit. - C.staz.: garighe del Rosmarino-Ericion.

Notevole fonte di polline. Nei raccolti può raggiungere percentuali fino al 100%. Pallottole di colore rosso-mattone.

Schede Melissopalino-logiche della Flora Apistica Siciliana. III. (*)

DE LEONARDIS W., DURO A., LONGHITANO N., PICCIONE V
SCALIA C., ZIZZA A.

Istituto e Orto Botanico - Università di Catania

RIASSUNTO

Gli AA. presentano il terzo contributo di palinoschede di specie apistiche siciliane. Ogni scheda, costruita con l'ausilio del computer, porta una dettagliata analisi biometrico-qualitativa del tipo pollinico comprendente le voci: raggruppamento, simmetria, polarità, perimetro, forma, NPC, apertura, esina, dimensione e note apistiche. Le tavole fotografiche annesse, realizzate al M.O. comprendono la visione polare ed equatoriale del polline e particolari dell'esina.

Parole chiave: Flora Apistica Siciliana, Melissopalinoschede.

ABSTRACT**Melissopalynocards of Sicilian Apiarian Flora. III.**

The AA. report 30 melissopalynocards of sicilian apiarian flora. The species are: *Salix alba* L., *Corylus avellana* L., *Fagus sylvatica* L., *Quercus ilex* L., *Adonis annua* L., *Fumaria flabellata* Gasbarr., *Lobularia maritima* (L.) Desv.,

(*) Nota presentata dal Socio Prof. F. Furnari nell'adunanza del 12-6-1984.
Lavoro eseguito con contributo del M.P.I.