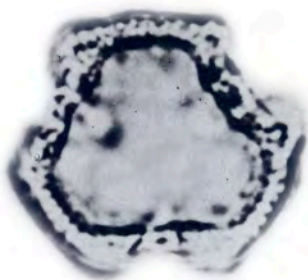
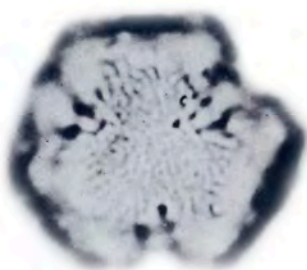


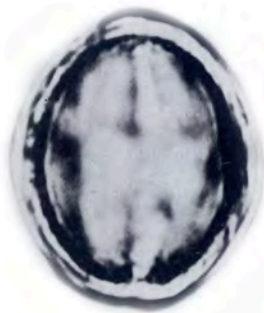
1



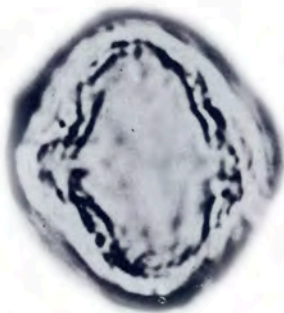
2



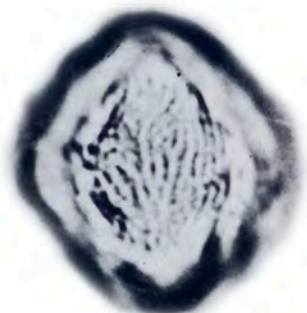
3



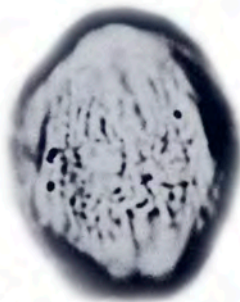
4



5



6



7

10 μ m

ICONOGRAFIA - Tav.6 - FRAGARIA VESCA L.

- Fig. 1 - visione polare: sezione ottica
Fig. 2 - " " : primo focus
Fig. 3 - " " : secondo focus
Fig. 4 - visione equatoriale: sezione ottica
Fig. 5 - " " : mesocolpium - primo focus
Fig. 6 - " " : " - secondo focus
Fig. 7 - " " : colpus e os - primo focus

FRAGARIA VESCA L. (Rosaceae)

Erbario palinologico Istituto e Orto botanico Catania n.3354001-M

Orto botanico (Catania) m s.l.m.50 23-3-84

RAGGRUPPAMENTO : Monadi

SIMMETRIA : Radiosimmetrici

POLARITA' : Isopolari

PERIMETRO - vis.polare: Subesagonali pleurotremi

PERIMETRO - vis.equat.: Circolari 27%
 Subcircolari 20%
 Ovali 43%
 Ellittici 10%

FORMA : Oblato sferoidali 20%
 Prolato sferoidali 27%
 Subprolati 43%
 Prolati 10%

Nome parametro	Media	Max	Min	Dev.st	Moda	Mediana
P/E	1.14	1.38	1.00	.11	1.00	1.15

N P C = 345 tricolporati (70%) - tricolporoidati (30%)

APERTURE - ora : Circolari 3%, lolongati 94%, lalongati 3%
 - colpi : Margini poco distinguibili, talvolta provvisori di margo. Spessore annulus .37 μ m

P.c	14.96	17.02	13.69	.93	14.80	14.80
E.c	2.20	2.96	1.11	.53	2.22	2.22
P.os	3.50	4.44	2.59	.48	3.70	3.70
E.os	2.13	3.70	.74	.71	2.22	2.22
LTP	4.19	5.18	3.70	.44	4.07	4.07
Mes	7.61	8.51	5.92	.71	8.14	7.77
Margo	.64	.74	.37	.11	.56	.56

ESINA : Subtectata, strio-rugulata

P.es	1.36	1.48	1.11	.11	1.29	1.29
E.es	1.30	1.48	1.11	.12	1.29	1.29
IE	.08	.10	.06	.01	.08	.08

DIMENSIONI : su 50 granuli

P	20.03	22.20	17.39	1.50	18.50	19.98
E	17.60	19.24	14.80	1.10	18.50	17.76

NOTE APISTICHE

N.s.: Fràgula, fràula - F.bi.: Emicriptofita - Fi.: Aprile-Giugno - Cor.: Eurosib., Cosmop.- C.staz.: Coltivata

Di scarso inerte apistico. Bottinata per piccole quantità di poline di colore giallo-arancio. La rappresentatività nei mieli è inferiore al 5%.

**Schede Melissopalino-logiche della Flora Apistica Siciliana
Specie coltivate (1^a parte) (*)**

ZIZZA A., DE LEONARDIS W., LONGHITANO N., PICCIONE V.

Istituto e Orto Botanico, Università di Catania

RIASSUNTO

Sono caratterizzati al microscopio ottico i pollini delle principali specie coltivate di interesse apistico. Ogni scheda, costruita con l'ausilio del computer, porta una dettagliata analisi biometrico-qualitativa del tipo pollinico comprendente le voci: raggruppamento, simmetria, polarità, perimetro, forma, NPC, apertura, esina, dimensione e note apistiche. Le tavole fotografiche annesse, realizzate al M.O. comprendono la visione polare ed equatoriale del polline e particolari dell'esina.

Parole chiave: Flora Apistica Siciliana, Melissopalinoschede.

SUMMARY

Melissopalynocards of Sicilian Apiarian Flora. Cultivated species

The AA. report 65 melissopalynocards of Sicilian Apiarian Flora. The species are: *Acacia cyanophylla* Lindley, *Aesculus hippocastanum* L., *Agave americana* L., *Alcea rosea* L., *Allium cepa* L., *Brassica oleracea* L. var. *botrytis* L., *Bryonia cretica* L., *Buxus sempervirens* L., *Calendula officinalis* L., *Capsicum annuus* L., *Carpobrotus edulis* N.E. Br., *Catalpa bignonioides* Walt., *Cercis siliquastrum* L., *Citrus limon* (L.) Burm. f., *Cucumis sativus* L., *Cucurbita pepo* L., *Cydonia oblonga* Miller, *Cynara cardunculus* L. ssp. *scolymus*, *Cyperus pa-*

(*) Nota presentata dal socio Prof. F. Furnari nell'adunanza del 24/5/'85.
Lavoro svolto con contributo M.I. 60 %, e della C. ZEISS S.p.A. Milano.