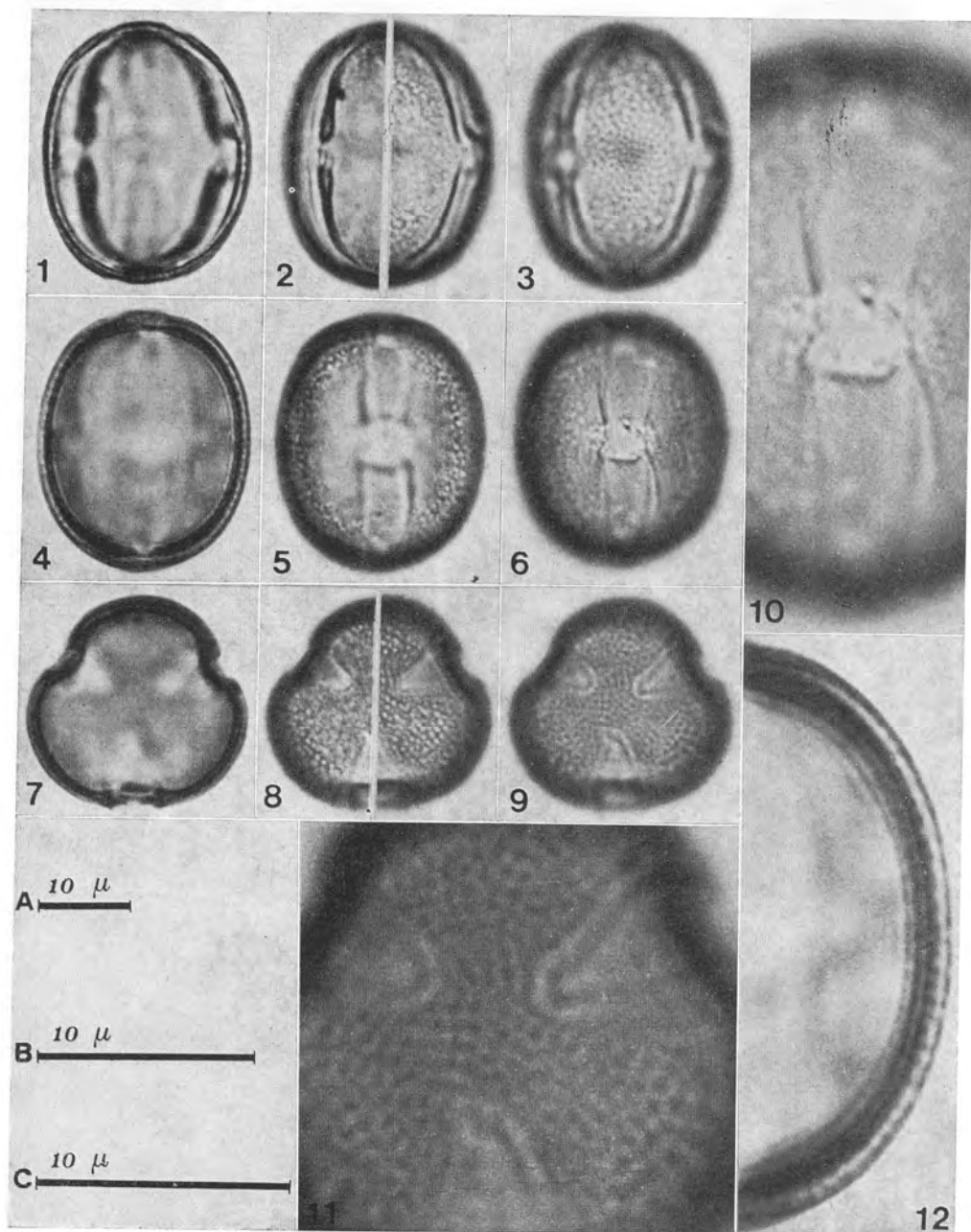


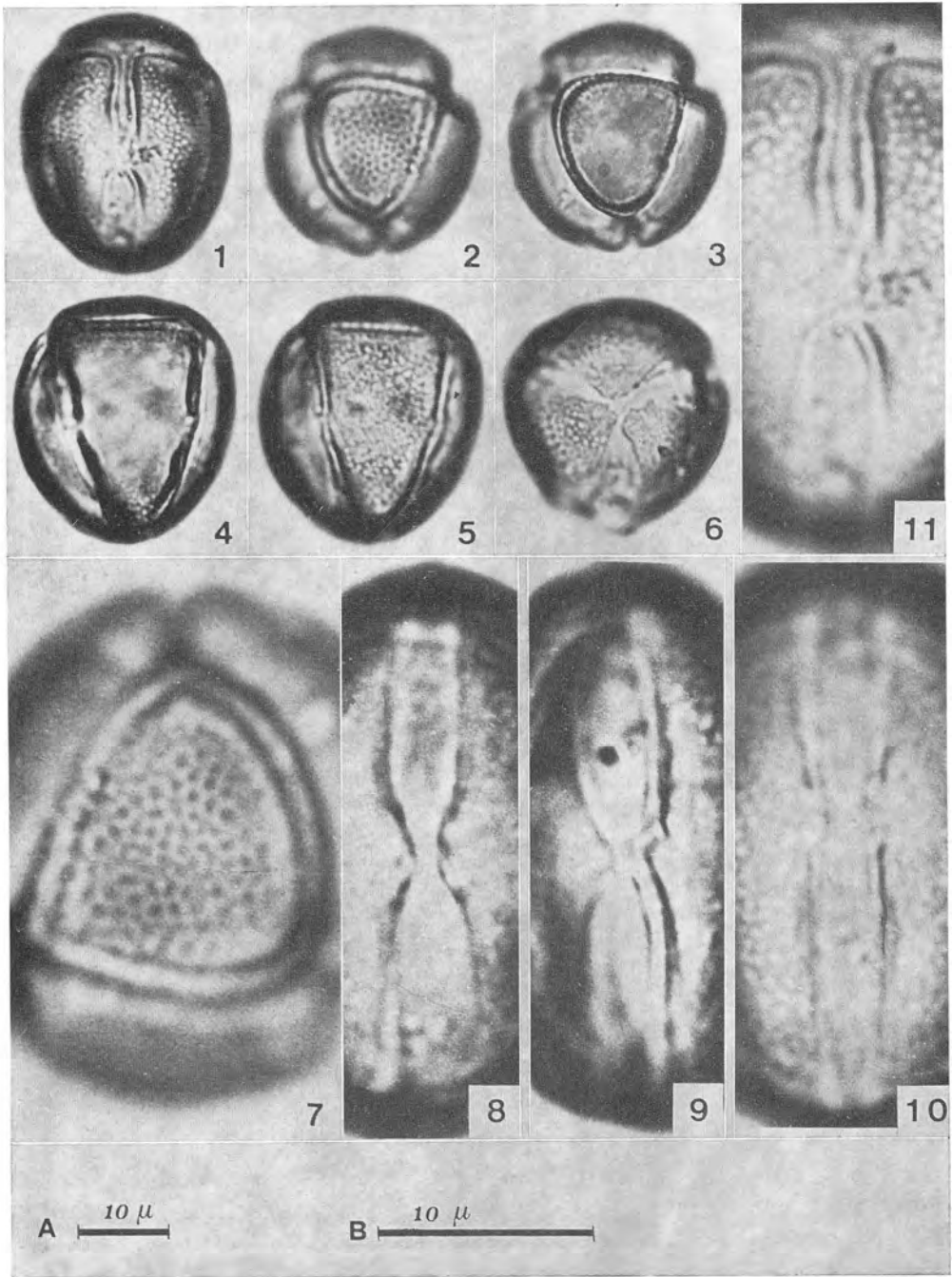
GUTTIFERAE

*Hypericum perforatum* L.



GUTTIFERAE

*Hypericum perforatum* L.



## GUTTIFERAE

**Hypericum perforatum L.**

Erbario Palinologico Istituto Botanico Bologna n. 37

Prati di Tivo (TE) m. 1400 - 4.8.1973

Raggruppamento	monadi			
Simmetria	radiosimmetrici			
Polarità	isopolari (70%) - eteropolari (30%)			
Perimetro	visione polare : subtriangolari, pticotremi, con i lati concavi e gli angoli arrotondati (limitatamente al polo tipico); visione equatoriale: subcircolari (5%) od ellittici (95%)			
Forma	prolato-sferoidali (5%) subprolati (27%), subprolatici (10%) prolatti (38%), prolattici (20%)	P / E	1,39(1,09-1,87) $\sigma = \pm 0,16$	
Aperture	colpi	tricolpati (7%)	NPC 343	
		tricolporati (43%)	NPC 345	
		tricolporoidati (20%)	NPC 345	
		tricolporo-parasincolpati (30%)	NPC 345	
		nei tricolporati: ± ristretti nella zona o=rale	Lunghezza(P-colpus)	20,5(17,0-24,0) $\mu$ $\sigma = \pm 1,6$
			larghezza(E-colpus)	3,9(0,5-6,0) $\mu$ $\sigma = \pm 1,2$
			P/P-colpus	1,25(1,03-1,41) $\sigma = \pm 0,09$
		nei tricolpati, tricolporoidati: a clessidra	lato triang. polare	4,4(3,0-6,0) $\mu$ $\sigma = \pm 0,7$
			indice polare	0,21(0,17-0,27) $\sigma = \pm 0,03$
		nei tricolporo-parasincolpati: confluenti, ad un polo, con colpi trasversali delimitanti un triangolo polare più ampio del tipo	Lunghezza(P-colpus)	18,4(15,4-20,0) $\mu$ $\sigma = \pm 1,6$
			larghezza(E-colpus)	3,9(0,5-6,0) $\mu$ $\sigma = \pm 1,2$
			P/P-colpus	1,36(1,23-1,60) $\sigma = \pm 0,10$
			Lunghezza colpus trasversale	11,1(8,9-14,0) $\mu$ $\sigma = \pm 1,8$
		Esina	finemente soprareticolata, omobrocata	marginie ispessite
	larghezza mesocolpia 4,4(3,0-6,0) $\mu$ $\sigma = \pm 0,7$			
	asse minore(P-os) 2,8(0,5-5,5) $\mu$ $\sigma = \pm 1,4$			
	asse maggiore(E-os) 3,4(0,5-7,7) $\mu$ $\sigma = \pm 1,8$			
	P-colpus/P-os 10,09(3,10-22,0) $\sigma = \pm 6,00$			
	E-colpus/E-os 0,78(0,52-1,00) $\sigma = \pm 0,18$			
	spessore polare 2,0(1,5-2,8) $\mu$ $\sigma = \pm 0,2$			
Dimensioni	su 150 granuli	spessore equatoriale	1,4(1,0-2,0) $\mu$ $\sigma = \pm 0,3$	
		sex./nex.	0,93(0,80-1,00) $\sigma = \pm 0,07$	
		indice esina	0,08(0,07-0,11) $\sigma = \pm 0,01$	
		lumina	< 1 $\mu$	
		muri	< 1 $\mu$	
		P	26,2(22,0-33,0) $\mu$ $\sigma = \pm 1,8$	
		E	18,9(14,0-24,0) $\mu$ $\sigma = \pm 2,0$	

## Iconografia

## S 51a

Scala A: figg. 1-9 — Scala B: figg. 10, 12 — Scala C: fig. 11

Figg. 1-9 : granulo tricolporato — visione equatoriale con mesocolpium (figg. 1-3); visione equatoriale con apertura composta (figg. 4-6); visione polare (figg. 7-9).

Figg. 10-12: particolari — apertura composta (fig. 10); reticolo (fig. 11); esina in sezione ottica (fig. 12).

## S 51b

Scala A: figg. 1-6 — Scala B: figg. 7-11

Figg. 1-3 : granulo tricolporo-parasincolpato — visione equatoriale con apertura composta (fig. 1); polo atipico (figg. 2, 3).

Figg. 4-6 : granulo tricolporo-parasincolpato — visione equatoriale con mesocolpium (figg. 4, 5); confluenza di un colpus longitudinale con due colpi trasversali ad un vertice del triangolo polare atipico (fig. 6).

Figg. 7-11 : particolari — reticolo nel polo atipico (fig. 7); colpi a clessidra (figg. 8-10); particolare della fig. 1 (fig. 11).

# Schede per una Flora Palinologica Italiana

## Contributo n. 4: Schede di nuova impostazione

CARLA ALBERTA ACCORSI - LUISA FORLANI  
(Istituto Botanico di Bologna)

### RIASSUNTO

Si continua la pubblicazione di schede per una Flora Palinologica Italiana con criteri di maggior dettaglio rispetto alla metodologia con cui sono state redatte le schede precedentemente pubblicate. Viene illustrato il nuovo schema e la terminologia di nuova istituzione; segue, per comodità di consultazione, una Appendice I al glossario.

### ABSTRACT

These cards are a further contribution to a Palynological Italian Flora. More detailed standards are used in comparison with the methodology adopted for the cards formerly published. Therefore the new scheme and the new institute terminology are pointed out; subsidiary Addition I to the glossary follows for easy consultation.

La redazione di schede che illustrano le caratteristiche morfologiche dei pollini e delle spore delle piante italiane, iniziata con una prima pubblicazione (DELLA CASA ACCORSI C. A. e BERTOLANI MARCHETTI D., 1974), ha raccolto adesioni da parte di vari polinologi italiani che intendono collaborare alla realizzazione di un'opera di ampio respiro quale dovrebbe essere una Flora Palinologica Italiana.

Con il presente lavoro intendiamo proseguire questa iniziativa riallacciandoci sostanzialmente agli scopi ed alle metodologie con cui essa è stata iniziata. Abbiamo però ritenuto necessario apportare un ampliamento quantitativo al numero di dati descrittivi e biometrici forniti per ciascuna specie considerata, per avere a disposizione il maggior numero possibile di informazioni utilizzabili per una più rigorosa determinazione dei granuli. In base a questi dati speriamo di poter redigere, in un secondo tempo, delle chiavi analitiche soddisfacenti e di poter effettuare anche una eventuale realizzazione di schede perforate.

# SCHEDE

PER UNA

## FLORA PALINOLOGICA ITALIANA

**Contributo n. 2:**

**Raccolte dell'Isola di Montecristo**

**PAOLO PAOLI - GIOVANNA CIUFFI CELLAI**

Istituto Botanico di Firenze

••

**Contributo n. 3:**

**Raccolte della costa tirrenica**

**DANIELE AROBBA**

Laboratorio di Palinologia

Istituto Internazionale di Studi Liguri - Finale Ligure

••

**Contributo n. 4:**

**Schede di nuova impostazione**

**CARLA ALBERTA ACCORSI - LUISA FORLANI**

Istituto Botanico di Bologna

Lavori eseguiti con un parziale contributo del C. N. R.