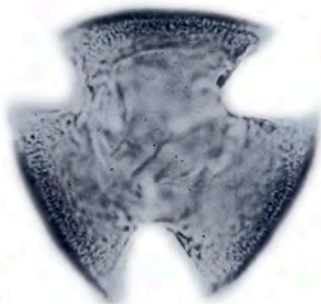
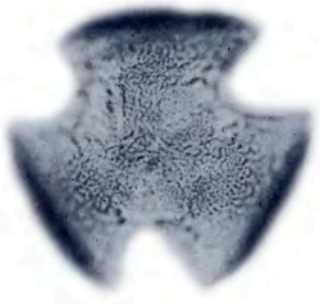




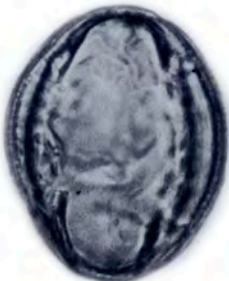
1



2



3



4



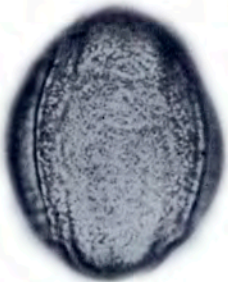
5



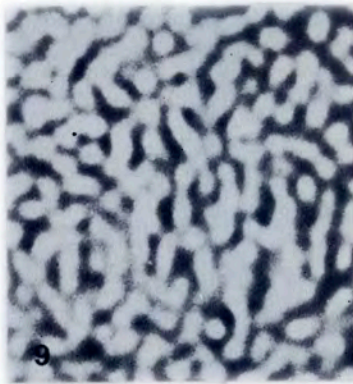
6



7



8



9



10

A 10 μm

B 10 μm

- Fig. 1 - visione polare: sezione ottica
Fig. 2 - " " : primo focus
Fig. 3 - " " : secondo focus
Fig. 4 - visione equatoriale: sezione ottica
Fig. 5 - " " : colpus - primo focus
Fig. 6 - " " : " - secondo focus
Fig. 7 - " " : mesocolpium - primo focus
Fig. 8 - " " : " - secondo focus
Fig. 9 - esina - struttura
Fig.10 - " - sezione ottica

MESPILUS GERMANICA L. (Rosaceae)

Erbario palinologico Istituto e Orto botanico Catania n.3345001-M

Orto botanico (Catania) m s.l.m.50 12-5-84

RAGGRUPPAMENTO : Monadi

SIMMETRIA : Radiosimmetrici

POLARITA' : Isopolari

PERIMETRO - vis.polare: Subtriangolari

PERIMETRO - vis.equat.: Circolari 3%
 Subcircolari 7%
 Ovali 47%
 Ellittici 43%

FORMA : Prolato sferoidali 10%
 Subprolati 47%
 Prolati 43%

Nome parametro	Media	Max	Min	Dev.st	Moda	Mediana
P/E	1.29	1.56	1.02	.13	1.20	1.28

N P C = 345 tricolporoidati

APERTURE - oroidi : Poco visibili
 colpi : Margini accollati, slargati alle estremità.
 Presenza di margo

P.c	35.89	40.70	25.16	3.35	37.00	37.00
E.c	2.10	3.70	1.11	.74	1.48	2.22
P/P.c	1.25	1.36	1.09	.06	1.20	1.25
E/E.c	18.58	31.67	9.44	6.23	16.67	18.00
LTP	23.56	26.64	18.50	2.36	25.90	23.68
Mes	25.72	28.86	16.28	2.72	25.90	25.90
Margo	.75	1.11	.56	.15	.74	.74

ESINA : Tectata, psilata, microreticolo-rugulata

P.es	1.87	2.22	1.48	.27	1.85	1.85
E.es	1.55	1.85	1.11	.26	1.48	1.48
IE	.05	.06	.04	.01	.05	.05

DIMENSIONI : su 50 granuli

P	44.94	51.80	30.34	3.93	44.40	44.40
E	34.84	39.96	29.60	2.59	37.00	35.15

NOTE APISTICHE

N.s.: Nespula d'invernu - F.bi.: Fanerofita - Fi.: Maggio-Giugno -
 Cor.: S-Europ.-Pontico - C.staz.: Coltivata e selvatica nei boschi di
 Castagno e Quercia.

Fornisce discrete quantità di nettare e polline.

**Schede Melissopalinologiche della Flora Apistica Siciliana
Specie coltivate (1^a parte) (*)**

ZIZZA A., DE LEONARDIS W., LONGHITANO N., PICCIONE V.

Istituto e Orto Botanico, Università di Catania

RIASSUNTO

Sono caratterizzati al microscopio ottico i pollini delle principali specie coltivate di interesse apistico. Ogni scheda, costruita con l'ausilio del computer, porta una dettagliata analisi biometrico-qualitativa del tipo pollinico comprendente le voci: raggruppamento, simmetria, polarità, perimetro, forma, NPC, apertura, esina, dimensione e note apistiche. Le tavole fotografiche annesse, realizzate al M.O. comprendono la visione polare ed equatoriale del polline e particolari dell'esina.

Parole chiave: Flora Apistica Siciliana, Melissopalinoschede.

SUMMARY

Melissopalynocards of Sicilian Apiarian Flora. Cultivated species

The AA. report 65 melissopalynocards of Sicilian Apiarian Flora. The species are: *Acacia cyanophylla* Lindley, *Aesculus hippocastanum* L., *Agave americana* L., *Alcea rosea* L., *Allium cepa* L., *Brassica oleracea* L. var. *botrytis* L., *Bryonia cretica* L., *Buxus sempervirens* L., *Calendula officinalis* L., *Capsicum annuus* L., *Carpobrotus edulis* N.E. Br., *Catalpa bignonioides* Walt., *Cercis siliquastrum* L., *Citrus limon* (L.) Burm. f., *Cucumis sativus* L., *Cucurbita pepo* L., *Cydonia oblonga* Miller, *Cynara cardunculus* L. ssp. *scolymus*, *Cyperus pa-*

(*) Nota presentata dal socio Prof. F. Furnari nell'adunanza del 24/5/'85.
Lavoro svolto con contributo M.I. 60 %, e della C. ZEISS S.p.A. Milano.