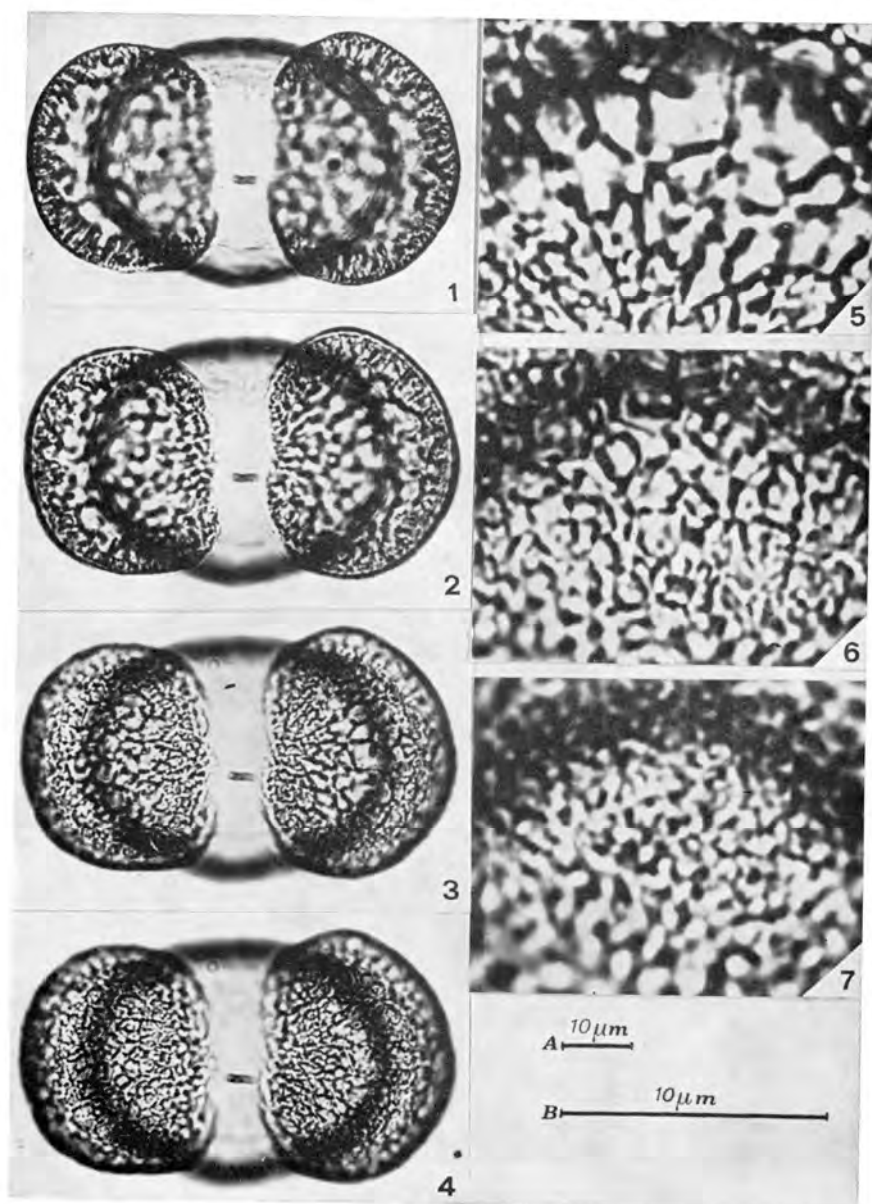


P I N A C E A E

Pinus mugo Turra

Iconografia

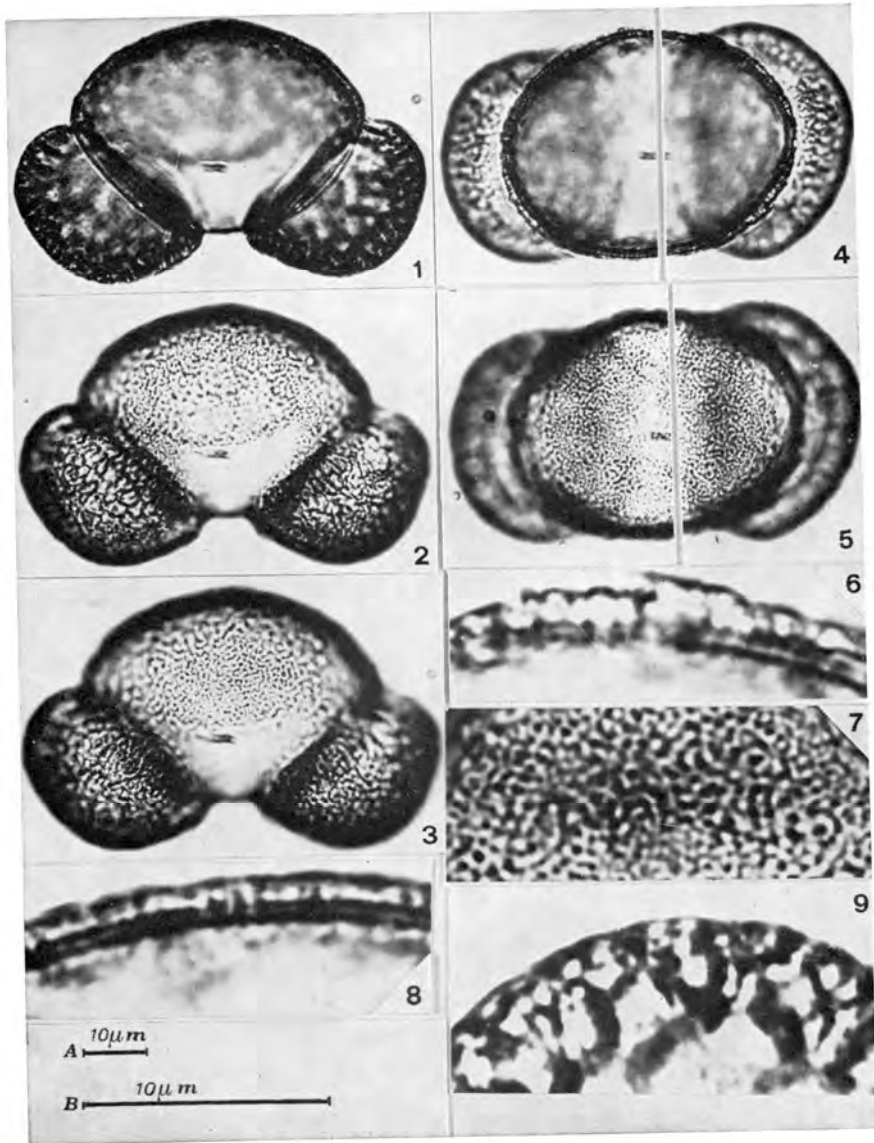
Scala A: Figg. 1-4 — Scala B: Figg. 5-7

Figg. 1-4: visione distale a fuochi successivi.

Figg. 5-7: particolari - alveoli grandi (Fig. 5), alveoli medi (Fig. 6), alveoli piccoli (Fig. 7).

ACCORSI C.A., BANDINI MAZZANTI M. e FORLANI L.

P I N A C E A E

Pinus mugo Turra

Iconografia

Scala A: Figg. 1-5 — Scala B: Figg. 6-9

Figg. 1-3: visione equatoriale a fuochi successivi.

Figg. 4,5: visione prossimale a fuochi diversi.

Figg. 6-9: particolari - esina equatoriale (Fig. 6); esina al polo prossimale (Fig. 7); esina prossimale in sezione ottica (Fig. 8); altezza del sistema alveolare (Fig. 9).

ACCORSI C.A., BANDINI MAZZANTI M. e FORLANI L.

FLORA PALINOLOGICA ITALIANA

Pinaceae

573

Pinus mugo Turra

Erbario Palinologico Istituto Botanico Bologna n.54

Monte Baldo (VR) n.1450 10.05.77

| | | | |
|---------------------------------|---|---------------|--|
| RAGGRUPPAMENTO | : monadi | | |
| SIMMETRIA | : bilaterali | | |
| POLARITA' | : eteropolari | | |
| PERIMETRO - visione polare | : figura complessa formata dalla intersezione di un'ellisse con due segmenti circolari od ellittici. | | |
| PERIMETRO - visione equatoriale | : figura complessa formata da un trapezoido sui cui lati obliqui sono inseriti due segmenti circolari od ellittici. | | |
| FORMA | : vescicolati-bisaccati Pseudo-obliatici (100%) etero-E (100%) | | |
| Pt/E1t | : MEDIA = | .65(.72- | .58) s = .03 MODA = .66 MEDIANA = .66 |
| E1t/E2t | : MEDIA = | 1.69(1.90- | 1.51) s = .09 MODA = 1.63 MEDIANA = 1.69 |
| APERTURE | : monotremi-analeptici | | NPC = 131 |
| APERTURE - zona germinale | : di forma rettangolare, +/- psilata, sita al polo distale, tra le sacche. | | |
| Pz ₉ | : MEDIA = | 10.53(20.00- | 7.00) s = 2.27 MODA =10.00 MEDIANA =10.00 |
| E1z ₉ | : MEDIA = | 10.24(15.00- | 6.00) s = 1.92 MODA =10.00 MEDIANA =10.00 |
| E2z ₉ | : MEDIA = | 24.25(33.00- | 15.00) s = 3.99 MODA =22.00 MEDIANA =24.00 |
| DIMENSIONI: | : su 100 granuli | | |
| Pt | : MEDIA = | 42.98(50.00- | 34.00) s = 2.91 MODA =43.00 MEDIANA =43.00 |
| E1t | : MEDIA = | 65.81(78.00- | 53.00) s = 4.30 MODA =65.00 MEDIANA =66.00 |
| E2t | : MEDIA = | 39.03(45.50- | 31.00) s = 2.50 MODA =40.00 MEDIANA =39.00 |
| GRANULI ANOMALI | : su 1000 granuli | | |
| | subsaccati (5.7%) | | |
| | eterosaccati (.1%) | | |
| | trisaccati (.1%) | | |
| RAPPORTI SUL GRANULO INTERO | | | |
| Pc/Pt | : MEDIA = | .78(.93- | .70) s = .04 MODA = .81 MEDIANA = .79 |
| E1c/E1t | : MEDIA = | .72(.80- | .65) s = .03 MODA = .72 MEDIANA = .71 |
| E2c/E2t | : MEDIA = | .99(1.00- | .86) s = .02 MODA = 1.00 MEDIANA = 1.00 |

- C O R P O -

S73

Pinus mugo Turra

| | |
|---------------------------------|--|
| PERIMETRO - visione polare | subcircolari (11%) ovali (88%) ellittici (1%) |
| PERIMETRO - visione equatoriale | trapezoidali |
| FORMA | pseudo-oblati (88%) pseudo-suboblati (12%) subequi-E (11%) subetero-E (88%) etero-E (1%) |
| Pc/E1c | MEDIA = .72(.87- .64) s = .04 MODA = .71 MEDIANA = .71 |
| Pc/E2c | MEDIA = .87(1.00- .75) s = .04 MODA = .88 MEDIANA = .87 |
| E1c/E2c | MEDIA = 1.22(1.35- 1.06) s = .06 MODA = 1.24 MEDIANA = 1.22 |
| ESINA | esina prossimale tectata, alveolare, esina distale psilata; esina equatori- ale a contorno leggermente irresolare. |
| es.pross. | MEDIA = 1.85(2.80- 1.20) s = .25 MODA = 2.00 MEDIANA = 2.00 |
| cm | MEDIA = 2.14(3.50- 1.50) s = .31 MODA = 2.00 MEDIANA = 2.00 |
| es.dist. | MEDIA = .66(1.20- .50) s = .21 MODA = .50 MEDIANA = .50 |
| es.eq.min. | MEDIA = 1.33(2.00- 1.00) s = .33 MODA = 1.00 MEDIANA = 1.30 |
| es.eq.med. | MEDIA = 1.89(3.00- 1.50) s = .24 MODA = 2.00 MEDIANA = 2.00 |
| es.eq.max. | MEDIA = 2.56(4.50- 1.80) s = .53 MODA = 3.00 MEDIANA = 2.50 |
| ATTACCO SACCA | : |
| E2c/As | MEDIA = 1.84(2.67- 1.34) s = .25 MODA = 1.75 MEDIANA = 1.78 |
| DIMENSIONI | : |
| Pc | MEDIA = 33.67(39.50-25.00) s = 2.45 MODA = 35.00 MEDIANA = 34.00 |
| E1c | MEDIA = 47.03(53.00-36.00) s = 3.06 MODA = 47.00 MEDIANA = 47.50 |
| E2c | MEDIA = 38.77(45.50-30.00) s = 2.71 MODA = 40.00 MEDIANA = 39.00 |

- S A C C H E -

S73

Pinus mugo Turra

PERIMETRO - visione polare : segmenti circolari od ellittici > di
1/2 cerchio od ellisse.

PERIMETRO - visione equatoriale : segmenti subcircolari od ellittici.

FORMA : suboblatoidi (.5%)
oblato sferoidi (31%)
prolato sferoidi (64.5%)
suberolatoidi (4%)
subetero-E (67%)
etero-E (33%)

d2s/E1s : MEDIA = 1.04(1.19- .87) s = .05 MODA = 1.00 MEDIANA = 1.04

d1s/d2s : MEDIA = .79(.96- .61) s = .07 MODA = .77 MEDIANA = .79

E1s/E2s : MEDIA = .77(.97- .63) s = .05 MODA = .75 MEDIANA = .77

ESINA : alveolare, alveoli a contorno +/- con-
tinuo.
alveoli piccoli, contorno da poligonale
a circolare.
alveoli medi, contorno poligonale.
alveoli grandi, contorno poligonale.

ha : MEDIA = 4.43(5.50- 3.50) s = .47 MODA = 4.50 MEDIANA = 4.50

ha/d1s : MEDIA = .20(.29- .14) s = .03 MODA = .20 MEDIANA = .20

a.parv.dM : MEDIA = 1.56(4.00- .50) s = .59 MODA = 1.50 MEDIANA = 1.50

a.med.dM : MEDIA = 2.90(7.00- 1.00) s = .99 MODA = 3.00 MEDIANA = 3.00

a.magn.dM : MEDIA = 5.63(11.00- 3.00) s = 1.86 MODA = 6.00 MEDIANA = 5.50

SPORGENZE SACCHE :

SpE1s : MEDIA = 9.42(14.00- 5.50) s = 1.71 MODA = 9.00 MEDIANA = 9.50

Spd1s : MEDIA = 15.75(20.00-11.50) s = 1.75 MODA = 16.00 MEDIANA = 16.00

SpE1s/E1s : MEDIA = .34(.52- .19) s = .05 MODA = .32 MEDIANA = .34

Spd1s/d1s : MEDIA = .70(.91- .54) s = .08 MODA = .70 MEDIANA = .70

ATTACCO SACCA :

As : MEDIA = 21.48(29.00-13.00) s = 3.04 MODA = 22.00 MEDIANA = 22.00

E2s/As : MEDIA = 1.71(2.31- 1.31) s = .20 MODA = 1.54 MEDIANA = 1.68

DIMENSIONI :

E1s : MEDIA = 27.73(34.00-22.00) s = 2.40 MODA = 27.00 MEDIANA = 28.00

E2s : MEDIA = 36.14(43.00-28.50) s = 2.84 MODA = 36.00 MEDIANA = 36.00

d1s : MEDIA = 22.63(28.00-17.00) s = 2.42 MODA = 22.00 MEDIANA = 23.00

d2s : MEDIA = 28.78(35.00-23.00) s = 2.40 MODA = 29.00 MEDIANA = 29.00

I.E.S.

E1-equisaccati (14%), E1-magnisaccati (86%)

E2-parvisaccati (26%), E2-equisaccati (73%), E2-magnisaccati (1%)

E-parvisaccati (3%), E-equisaccati (49%), E-magnisaccati (48%)

I.E.S.-E1 : MEDIA = 1.18(1.35- 1.01) s = .07 MODA = 1.17 MEDIANA = 1.17

I.E.S.-E2 : MEDIA = .93(1.15- .81) s = .06 MODA = .94 MEDIANA = .94

I.E.S.-E : MEDIA = 1.10(1.47- .85) s = .12 MODA = 1.17 MEDIANA = 1.10

I.E.S.-E1=E2E1s/E1c

I.E.S.-E2=E2s/E2c

I.E.S.-E=E2(E1s*E2s)/E1c*E2c

C.A. ACCORSI, M. AIELLO, M. BANDINI MAZZANTI,
D. BERTOLANI MARCHETTI, W. DE LEONARDIS, L. FORLANI, V. PICCIONE

Flora Palinologica Italiana.
Schede elaborate tramite Computer

