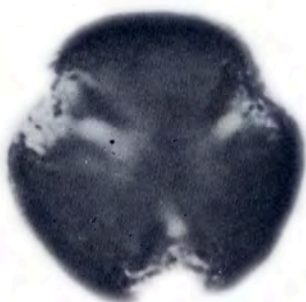
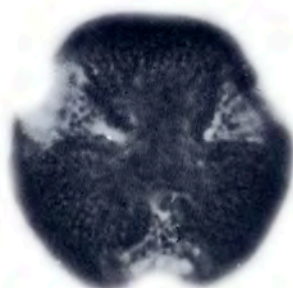


1



2



3



4



5



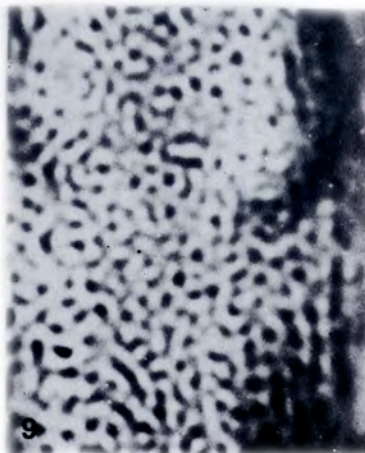
6



7



8



9

A 10 μm

B 10 μm

ICONOGRAFIA - Tav. 8 - PYRUS COMMUNIS L.

Scala a:1-8 Scala b:9

- Fig. 1 - visione polare: sezione ottica
Fig. 2 - " " : primo focus
Fig. 3 - " " : secondo focus
Fig. 4 - visione equatoriale: sezione ottica
Fig. 5 - " " : mesocolpium - primo focus
Fig. 6 - " " : " - secondo focus
Fig. 7 - " " : colpus - primo focus
Fig. 8 - " " : " - secondo focus
Fig. 9 - struttura dell'esina - particolare

PYRUS COMMUNIS L. (Rosaceae)

Erbario palinologico Istituto e Orto botanico Catania n.3338013-M

Pedara (Catania) m s.l.m.550 15-3-83

| | | | | | | |
|--|--|-------|-------|------|-------|-------|
| RAGGRUPPAMENTO | : Monadi | | | | | |
| SIMMETRIA | : Radiosimmetrici | | | | | |
| POLARITA' | : Isopolari | | | | | |
| PERIMETRO - vis.polare: | Subtriangolari pticotremi - Sincolpia (17%) | | | | | |
| PERIMETRO - vis.equat.: | Circolari 13% Subcircolari 27% Ovali 57% Ellittici 3% | | | | | |
| FORMA | : Oblato sferoidali 20% Prolato sferoidali 20% Subprolati 57% Prolati 3% | | | | | |
| Nome parametro Media Max Min Dev.st Moda Mediana | | | | | | |
| P/E | 1.15 | 1.48 | .90 | .14 | 1.23 | 1.21 |
| N P C = 345 tricolporoidati | | | | | | |
| APERTURE - oroidi | : Poco visibili | | | | | |
| - colpi | : Con margini paralleli nella zona mediana, agli estremi slargati. Presenza di margo | | | | | |
| P.c | 24.35 | 29.60 | 21.46 | 2.00 | 24.05 | 24.05 |
| E.c | 1.74 | 3.33 | 1.11 | .47 | 1.48 | 1.48 |
| P.or | 8.29 | 11.84 | 5.18 | 1.69 | 7.40 | 8.14 |
| P/P.c | 1.21 | 1.45 | 1.14 | .05 | 1.20 | 1.20 |
| E/E.c | 15.56 | 24.00 | 8.00 | 3.32 | 17.50 | 16.00 |
| LTP | 8.46 | 10.36 | 6.66 | 1.06 | 7.40 | 8.88 |
| Mes | 17.88 | 22.20 | 14.80 | 1.52 | 18.50 | 17.76 |
| Margo | 1.12 | 1.48 | .74 | .28 | 1.11 | 1.11 |
| ESINA | : Subtectata, microreticolata, eterobrocata | | | | | |
| P.es | 1.25 | 1.85 | .74 | .31 | 1.11 | 1.11 |
| E.es | 1.07 | 1.48 | .74 | .19 | 1.11 | 1.11 |
| IE | .05 | .07 | .03 | .01 | .04 | .05 |
| DIMENSIONI | : su 50 granuli | | | | | |
| P | 29.51 | 36.26 | 25.90 | 2.62 | 29.60 | 29.60 |
| E | 25.72 | 29.60 | 21.46 | 2.04 | 25.90 | 25.90 |

NOTE APISTICHE

N.s.: Piru - F.bi.: Fanerofita - Fi.: Marzo-Aprile - C.staz. : Coltivato ampiamente in tutto il mondo.

Appetita dalle api, soprattutto per il nettare che pu dar luogo a mieli monoflora. Anche il polline, di colore grigio-marrone, è intensamente bottinato; nei raccolti primaverili pu raggiungere percentuali elevate (60-70%).

**Schede Melissopalinologiche della Flora Apistica Siciliana
Specie coltivate (1^a parte) (*)**

ZIZZA A., DE LEONARDIS W., LONGHITANO N., PICCIONE V.

Istituto e Orto Botanico, Università di Catania

RIASSUNTO

Sono caratterizzati al microscopio ottico i pollini delle principali specie coltivate di interesse apistico. Ogni scheda, costruita con l'ausilio del computer, porta una dettagliata analisi biometrico-qualitativa del tipo pollinico comprendente le voci: raggruppamento, simmetria, polarità, perimetro, forma, NPC, apertura, esina, dimensione e note apistiche. Le tavole fotografiche annesse, realizzate al M.O. comprendono la visione polare ed equatoriale del polline e particolari dell'esina.

Parole chiave: Flora Apistica Siciliana, Melissopalinoschede.

SUMMARY

Melissopalynocards of Sicilian Apiarian Flora. Cultivated species

The AA. report 65 melissopalynocards of Sicilian Apiarian Flora. The species are: *Acacia cyanophylla* Lindley, *Aesculus hippocastanum* L., *Agave americana* L., *Alcea rosea* L., *Allium cepa* L., *Brassica oleracea* L. var. *botrytis* L., *Bryonia cretica* L., *Buxus sempervirens* L., *Calendula officinalis* L., *Capsicum annuus* L., *Carpobrotus edulis* N.E. Br., *Catalpa bignonioides* Walt., *Cercis siliquastrum* L., *Citrus limon* (L.) Burm. f., *Cucumis sativus* L., *Cucurbita pepo* L., *Cydonia oblonga* Miller, *Cynara cardunculus* L. ssp. *scolymus*, *Cyperus pa-*

(*) Nota presentata dal socio Prof. F. Furnari nell'adunanza del 24/5/'85.
Lavoro svolto con contributo M.I. 60 %, e della C. ZEISS S.p.A. Milano.