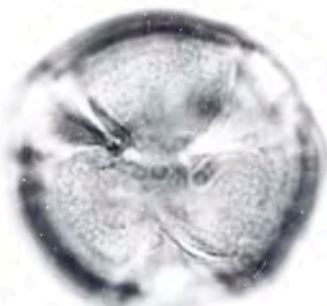
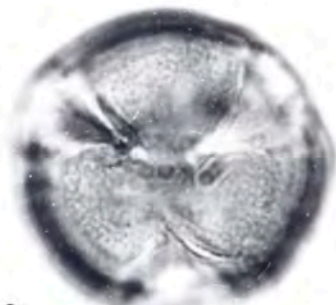


1



2



3



4



5



6



7



8

A | 10 μ m |

B | 10 μ m |

SEDUM TENUIFOLIUM (S. & S.) Strobl (Crassulaceae)

Erbario palinologico Istituto e Orto botanico Catania n.3161012-M

Floresta (Messina) m s.l.m.1400

3-7-82

RAGGRUPPAMENTO : Monadi

SIMMETRIA : Radiosimmetrici

POLARITA' : Isopolari

PERIMETRO - vis.polare: Peritremi

PERIMETRO - vis.equat.: Circolari 6.67%
 Subcircolari 30%
 Ovali 43.33%
 Ellittici 20%

FORMA : Prolato sferoidali 36.67%
 Subprolati 43.33%
 Prolati 20%

Nome parametro	Media	Max	Min	Dev.st	Moda	Mediana
P/E	1.23	1.71	1.02	.14	1.35	1.20

N P C = 343 tricolpati - Al SEM (Hart.1974) 345 tricolporati

APERTURE - colpi : Bordi paralleli o costrizione mediana. Margo.
 Si osservano talvolta colpi trasversali.

P.c	16.60	21.83	11.10	2.44	14.80	16.09
E.c	2.45	3.70	1.48	.54	2.22	2.22
P/P.c	1.45	1.67	1.19	.12	1.43	1.44
E/E.c	8.27	12.50	5.88	1.74	7.00	7.77
LTP	4.90	7.40	1.48	1.64	4.44	5.18
Mes	10.24	12.95	7.40	1.64	11.10	10.36
Margo	.53	.74	.37	.17	.37	.56

ESINA : Tectata. Sculture sovratettali strio-rugulate
 poco visibili al M.O.

P.es	1.13	1.48	.74	.23	1.11	1.11
E.es	1.11	1.48	.74	.24	1.29	1.11
IE	.06	.10	.03	.01	.07	.06

DIMENSIONI : su 30 granuli

P	23.85	29.60	18.50	2.51	22.20	23.86
E	19.51	22.94	15.54	2.25	22.20	19.42

NOTE APISTICHE

N.i.: Borracina guainata - F.bi.: Camedita succulenta - Fi.: Maggio
 -Luglio - Cor.: Steno-Medit. - C.Staz.: Rupi ombrose con muschio.

Importante per la raccolta di polline. Scarsa la rappresentatività
 nei mieli, non supera il 3%. Pallottole di colore giallo-verdastre.

Schede Melissopalino-logiche della Flora Apistica Siciliana. III. (*)

DE LEONARDIS W., DURO A., LONGHITANO N., PICCIONE V
SCALIA C., ZIZZA A.

Istituto e Orto Botanico - Università di Catania

RIASSUNTO

Gli AA. presentano il terzo contributo di palinoschede di specie apistiche siciliane. Ogni scheda, costruita con l'ausilio del computer, porta una dettagliata analisi biometrico-qualitativa del tipo pollinico comprendente le voci: raggruppamento, simmetria, polarità, perimetro, forma, NPC, apertura, esina, dimensione e note apistiche. Le tavole fotografiche annesse, realizzate al M.O. comprendono la visione polare ed equatoriale del polline e particolari dell'esina.

Parole chiave: Flora Apistica Siciliana, Melissopalinoschede.

ABSTRACT**Melissopalynocards of Sicilian Aparian Flora. III.**

The AA. report 30 melissopalynocards of sicilian apiarian flora. The species are: *Salix alba* L., *Corylus avellana* L., *Fagus sylvatica* L., *Quercus ilex* L., *Adonis annua* L., *Fumaria flabellata* Gasbarr., *Lobularia maritima* (L.) Desv.,

(*) Nota presentata dal Socio Prof. F. Furnari nell'adunanza del 12-6-1984.
Lavoro eseguito con contributo del M.P.I.