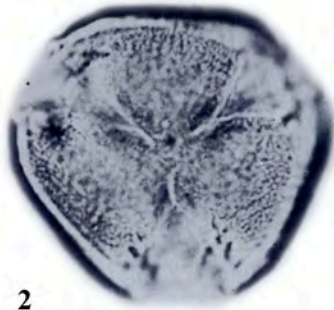
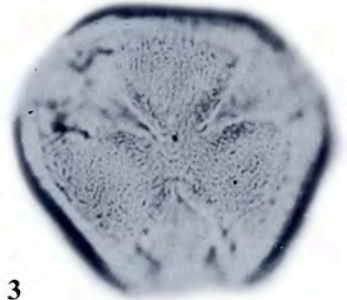


1



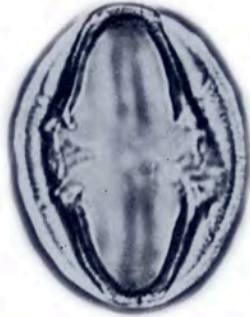
2



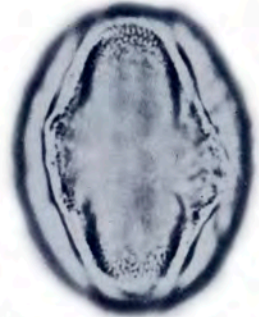
3



4



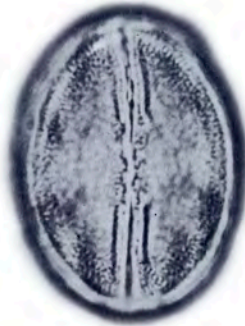
5



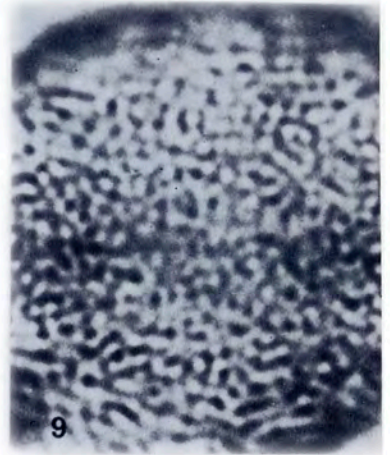
6



7



8



9

10



A 10  $\mu$ m

B 10  $\mu$ m

ICONOGRAFIA - Tav.10 - SORBUS DOMESTICA L.

Scala a:1-8    Scala b:9-10

- Fig. 1 - visione polare: sezione ottica
- Fig. 2 - " " : primo focus
- Fig. 3 - " " : secondo focus
- Fig. 4 - visione equatoriale: sezione ottica
- Fig. 5 - " " : mesocolpium - primo focus
- Fig. 6 - " " : " - secondo focus
- Fig. 7 - " " : colpus - primo focus
- Fig. 8 - " " : " - secondo focus
- Fig. 9 - esina - struttura
- Fig.10 - " - sezione ottica

ICONOGRAFIA - Tav.11 - ERYOBOTRYA JAPONICA (Thunb.) Lindley

Scala a:1-7    Scala b:8

- Fig. 1 - visione polare: sezione ottica
- Fig. 2 - " " : primo focus
- Fig. 3 - " " : secondo focus
- Fig. 4 - visione equatoriale: sezione ottica
- Fig. 5 - " " : colpus
- Fig. 6 - " " : mesocolpium - primo focus
- Fig. 7 - " " : " - secondo focus
- Fig. 8 - esina - sezione ottica

ICONOGRAFIA - Tav.12 - MESPILUS GERMANICA L.

Scala a:1-8    Scala b:9-10

- Fig. 1 - visione polare: sezione ottica
- Fig. 2 - " " : primo focus
- Fig. 3 - " " : secondo focus
- Fig. 4 - visione equatoriale: sezione ottica
- Fig. 5 - " " : colpus - primo focus
- Fig. 6 - " " : " - secondo focus
- Fig. 7 - " " : mesocolpium - primo focus
- Fig. 8 - " " : " - secondo focus
- Fig. 9 - esina - struttura
- Fig.10 - " - sezione ottica

SORBUS DOMESTICA L. (Rosaceae)

Erbario palinologico Istituto e Orto botanico Catania n.3338901-M  
Castiglione (Catania) m s.l.m.621 5-5-83

RAGGRUPPAMENTO : Monadi

SIMMETRIA : Radiosimmetrici

POLARITA' : Isopolari

PERIMETRO - vis.polare: Da subcircolari a subtriangolari

PERIMETRO - vis.equat.: Subcircolari 20%  
Ovali 67%  
Ellittici 13%FORMA : Frolato sferoidali 20%  
Subprolati 67%  
Frolati 13%

Nome parametro	Media	Max	Min	Dev.st	Moda	Mediana
P/E	1.23	1.40	1.06	.10	1.39	1.25

N P C = 345 tricolporoidati

APERTURE - oroidi : Poco visibili  
colpi : A margini paralleli e ristretti nella zona mediana

P.c	26.02	29.60	23.68	1.51	25.90	25.90
E.c	2.59	3.70	1.48	.68	2.96	2.59
P.or	7.25	11.10	4.44	1.40	7.40	7.40
P/P.c	1.26	1.37	1.17	.04	1.29	1.25
E/E.c	11.07	18.50	7.00	3.36	10.00	10.00
LTP	7.40	9.25	5.92	.93	7.40	7.40
Mes	18.80	22.20	16.28	1.54	18.50	18.50
Margn	1.16	1.48	.74	.25	1.11	1.11

ESINA : Subtectata, microreticolata

P.es	1.70	2.22	1.29	.25	1.85	1.66
E.es	1.46	2.22	1.11	.26	1.48	1.48
IE	.06	.09	.05	.01	.08	.06

DIMENSIONI : su 50 granuli

P	32.63	36.26	29.60	1.56	33.30	32.38
E	26.62	30.34	22.94	1.96	25.90	25.90

## NOTE APISTICHE

N.s.: Sorva, Zorbi - F.bi.: Fanerofita - Fi.: Marzo-Maggio - Cor.:  
Euri-Medit.- C.staz.: Coltivata o spontanea in boschi e macchie  
Fornisce scarse quantità di polline, di colore grigio-verde.

BOLL. ACC. GIOENIA SCI. NAT.	Vol. 18	N. 325	pp. 103 - 214	Catania 1985
------------------------------	---------	--------	---------------	--------------

## Schede Melissopalinologiche della Flora Apistica Siciliana Specie coltivate (1<sup>a</sup> parte) (\*)

ZIZZA A., DE LEONARDIS W., LONGHITANO N., PICCIONE V.

*Istituto e Orto Botanico, Università di Catania*

### RIASSUNTO

Sono caratterizzati al microscopio ottico i pollini delle principali specie coltivate di interesse apistico. Ogni scheda, costruita con l'ausilio del computer, porta una dettagliata analisi biometrico-qualitativa del tipo pollinico comprendente le voci: raggruppamento, simmetria, polarità, perimetro, forma, NPC, apertura, esina, dimensione e note apistiche. Le tavole fotografiche annesse, realizzate al M.O. comprendono la visione polare ed equatoriale del polline e particolari dell'esina.

**Parole chiave:** Flora Apistica Siciliana, Melissopalinoschede.

### SUMMARY

#### Melissopalynocards of Sicilian Apiarian Flora. Cultivated species

The AA. report 65 melissopalynocards of Sicilian Apiarian Flora. The species are: *Acacia cyanophylla* Lindley, *Aesculus hippocastanum* L., *Agave americana* L., *Alcea rosea* L., *Allium cepa* L., *Brassica oleracea* L. var. *botrytis* L., *Bryonia cretica* L., *Buxus sempervirens* L., *Calendula officinalis* L., *Capsicum annuum* L., *Carpobrotus edulis* N.E. Br., *Catalpa bignonioides* Walt., *Cercis siliquastrum* L., *Citrus limon* (L.) Burm. f., *Cucumis sativus* L., *Cucurbita pepo* L., *Cydonia oblonga* Miller, *Cynara cardunculus* L. ssp. *scolymus*, *Cyperus pa-*

---

(\*) Nota presentata dal socio Prof. F. Furnari nell'adunanza del 24/5/'85.  
Lavoro svolto con contributo M.I. 60 %, e della C. ZEISS S.p.A. Milano.