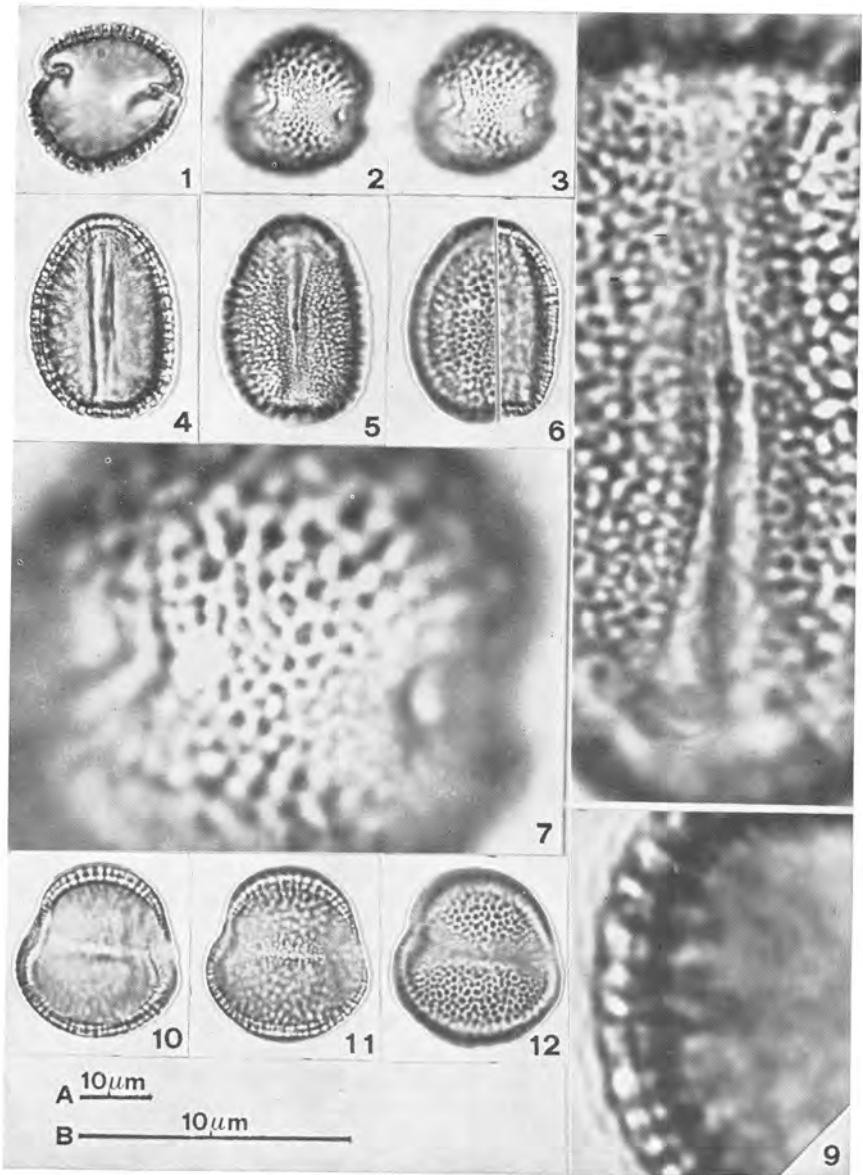


DIOSCOREACEAE

Tamus communis L.

Iconografia

Scala A: Figg. 1-6, 10-12 — Scala B: Figg. 7-9

Figg. 1- 6: granulo dicolpato - visione polare (Figg. 1-3); visione equatoriale con colpus (Figg. 4,5) e con mesocolpium (Fig. 6).

Figg. 7- 9: particolari - apocolpium (Fig. 7); colpus (Fig. 8); esina in sezione ottica (Fig. 9).

Figg. 10-12: granulo dicolpato, sincolpato ad un polo, in visione polare.

ACCORSI C.A., BANDINI MAZZANTI M. e FORLANI L.

Tamus communis L.

Erbario Palinologico Istituto Botanico Bologna n. 6
Varano (Mo) 25.05.70

RAGGRUPPAMENTO	: monadi
SIMMETRIA	: biradiali (34.0%) bilaterali (66.0%)
POLARITA'	: isopolari (96.0%) subisopolari (4.0%)
PERIMETRO - visione polare	: bilobati
PERIMETRO - visione equatoriale	: subcircolari (11.8%) ovali (17.6%) ellittici (70.6%)
FORMA	: Prolato sferoidali (11.8%) subprolati (17.6%) prolati (70.6%) Pseudo prolato sferoidali (16.0%) Pseudo subprolati (32.0%) Pseudo prolati (52.0%) subequi-E (82.0%) subetero-E (18.0%)
P/E1	: MEDIA = 1.34 (1.78- 1.08) s = .16 MODA = 1.14 MEDIANA = 1.37
P/E2	: MEDIA = 1.42 (1.79- 1.12) s = .16 MODA = 1.43 MEDIANA = 1.43
E1/E2	: MEDIA = 1.06 (1.26- 1.00) s = .06 MODA = 1.00 MEDIANA = 1.05
APERTURE	: dicolpati (96.0%) NPC = 243 dicolpati- sincolpati ad un polo (4.0%)
APERTURE - colpi	: lunghi, lineari, margine ispessito, apici ottusi.
P-c	: MEDIA = 23.14 (31.0 -15.0) s = 2.93 MODA =24.0 MEDIANA =23.5
E-c	: MEDIA = .79 (2.0 - .2) s = .34 MODA = 1.0 MEDIANA = .8
Marg	: <= 1.0
Mes	: MEDIA = 14.28 (20.5 - 7.0) s = 2.82 MODA =12.0 MEDIANA =14.0
Dist-AP-c	: MEDIA = 6.86 (15.0 - 1.2) s = 2.67 MODA = 6.0 MEDIANA = 6.2
P/P-c	: MEDIA = 1.33 (2.13- 1.09) s = .21 MODA = 1.27 MEDIANA = 1.28
ESINA	: reticolata, lumina decrescenti dal meso- coleium sia verso l'apocolpium che verso le aperture.
Exp	: MEDIA = 1.60 (2.0 - 1.0) s = .31 MODA = 1.8 MEDIANA = 1.8
Sexp	: MEDIA = .84 (1.2 - .5) s = .17 MODA = 1.0 MEDIANA = .9
Nexp	: MEDIA = .76 (1.0 - .5) s = .15 MODA = .9 MEDIANA = .8
Exe	: MEDIA = 2.13 (3.0 - 1.8) s = .25 MODA = 2.0 MEDIANA = 2.0
Sexe	: MEDIA = 1.19 (2.0 - 1.0) s = .20 MODA = 1.2 MEDIANA = 1.2
Nexe	: MEDIA = .95 (1.5 - .7) s = .13 MODA = 1.0 MEDIANA = 1.0
Exp/Exe	: MEDIA = .76 (1.00- .45) s = .16 MODA = .90 MEDIANA = .80
Sexp/Nexp	: MEDIA = 1.10 (2.00- 1.00) s = .18 MODA = 1.00 MEDIANA = 1.00
Sexe/Nexe	: MEDIA = 1.28 (2.00- 1.00) s = .27 MODA = 1.00 MEDIANA = 1.20
Lum-Apo	: MEDIA = .99 (1.5 - .5) s = .21 MODA = 1.0 MEDIANA = 1.0
Muri-Apo	: <= 1.0
Lum-Mes	: MEDIA = 1.39 (3.0 - .5) s = .62 MODA = 1.0 MEDIANA = 1.5
Muri-Mes	: <= 1.0
IE	: MEDIA = .10 (.13- .07) s = .01 MODA = .09 MEDIANA = .09
DIMENSIONI:	: su 50 granuli
P	: MEDIA = 30.43 (37.0 -26.0) s = 2.25 MODA =30.0 MEDIANA =30.0
E1	: MEDIA = 22.94 (28.8 -18.0) s = 2.77 MODA =23.0 MEDIANA =23.0
E2	: MEDIA = 21.62 (27.5 -18.0) s = 2.70 MODA =20.5 MEDIANA =21.0

I dati biometrici si riferiscono ai soli granuli dicolpati.

C.A. ACCORSI, M. AIELLO, M. BANDINI MAZZANTI,
D. BERTOLANI MARCHETTI, W. DE LEONARDIS, L. FORLANI, V. PICCIONE

Flora Palinologica Italiana.
Schede elaborate tramite Computer

